

■FOLPe オリジナル印刷について

・仕上がりサイズ：W100×H148

・展開サイズ：：W200×H140

・印刷：オンデマンド印刷 2度刷り（1回目：white、2回目：white+CMYK）

※印刷データの発色を良くするために、1回目は白を下地として印刷することをオススメします。

※つるの部分は抜き加工を施しておりますので、印刷のノリが悪くなる場合があります。

■テンプレートを使用する前に

このテンプレートは、Illustrator CS バージョンで保存しています。

一旦、お使いの Illustrator のバージョンで保存し直してからご使用ください。

■データの作成方法

□仕上がり線などの不要なオブジェクトは削除してください。

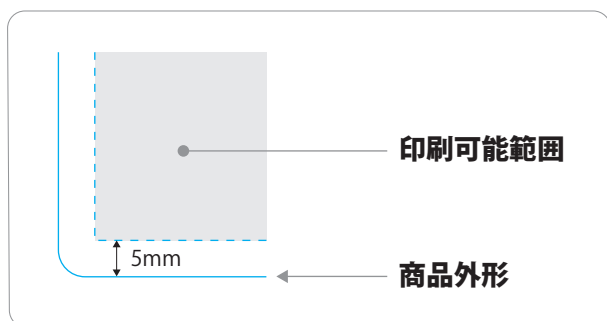
□下地データは黒（レイヤー「white」）で作成してください。

□印刷データはC M Y K（レイヤー「印刷データ」）で作成してください。

□印刷データは商品外形より 5mm 内側で作成してください。

※FOLPe に後から刷り込みをするため、印刷可能範囲は商品外形より 5mm 内側になります。

文字やロゴは、内側のガイドより中にレイアウトしてください。



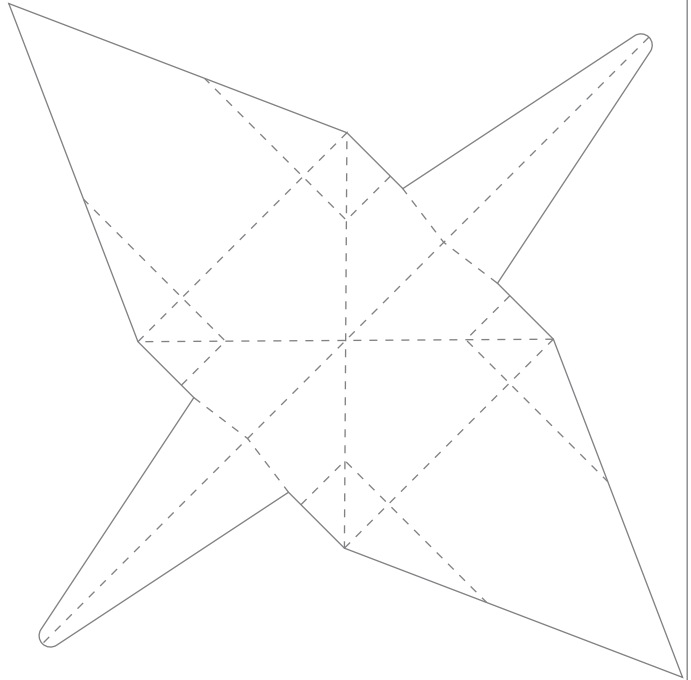
POST CARD

Falpe



To

From



POST CARD



To

From

